

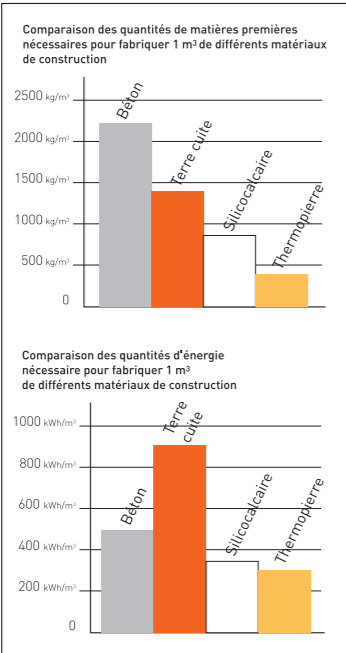
Sous son apparence de dur à cuire, aucun autre monomur n'est aussi tendre pour la nature !



Le monomur Thermopierre est le seul à pouvoir prétendre cumuler autant d'avantages dans les domaines de l'écologie, du respect de l'environnement et de celui de l'habitat sain. C'est pourquoi de très nombreux acteurs de la construction choisissent de construire en monomur Thermopierre et ainsi contribuent au respect de notre environnement.

Réduit l'impact environnemental

	Thermopierre ép. 25 cm	Agglo + isolant	Monomur brique
Consommation d'énergie primaire	4,60	7,80	8,26
Consommation des ressources non énergétiques	1,40	2,87	2,58
Déchets valorisés	0,90	0,01	0,026
Pollution de l'air	9	45,70	148,35



Contribue au développement durable

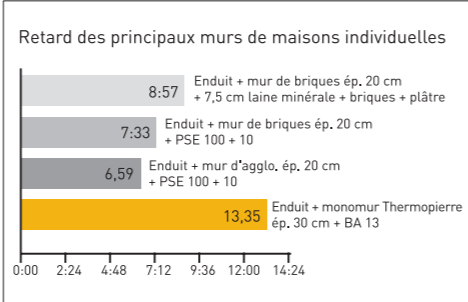
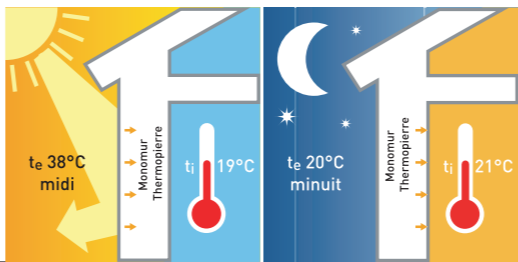
- 5 fois moins de matières premières
- 3 fois moins d'énergie en fabrication
- 2 fois moins de camions par chantier

Thermopierre le monomur bio-climatisant



Confort intérieur été comme hiver avec le monomur Thermopierre

L'inertie thermique exceptionnelle du monomur Thermopierre permet de retarder et d'amortir considérablement les flux de chaleur rentrant en été et sortant en hiver, assurant un confort intérieur étonnant en toutes saisons.



Confort d'été :
Le monomur Thermopierre emmagasine une fraction de la chaleur extérieure et ne la restitue à l'intérieur qu'au moment le plus frais de la nuit.

Confort d'hiver :
Le phénomène s'inverse et la sensation de paroi froide n'existe pas.

AGENCES ET USINES

Mios
Z.I. de Mios
33380 MIOS
Tél. 05 57 71 53 23 ou 26
Fax : 05 57 71 53 29

Montereau
Z.I. 15 rue de la grande Haie
77876 Montereau
Tél. 01 64 70 56 44
Fax : 01 64 70 54 85

Tresques
Chemin des Limites
30330 TRESQUES
Tél. 04 66 90 35 03
Fax : 04 66 89 09 24



Xella Thermopierre S.A.
Le Pré Châtelain - Saint-Savin
38307 Bourgoin-Jallieu Cedex

Tél. 04 74 28 90 15
Fax : 04 74 28 90 20
www.xella.fr
www.construction.fr
www.ytongsiporex.com

YTONG SIPOREX



La référence écologique du gros œuvre le monomur Thermopierre

XELLA Thermopierre RCS 840 200 053 BOURGOIN-JALLIEU - Photos et illustrations non contractuelles - Xella se réserve le droit de modifier à tout moment ses produits sans préavis, dans la limite des dispositions constructives du DTU 20.1. Le contrat ne se forme que par l'acceptation par Xella du bon de commande comportant les spécifications précises des matériaux en vigueur au moment de la commande. Les photographies, illustrations, schémas et textes de ce document sont les propriétés de XELLA Thermopierre et ne peuvent être reproduits sans son autorisation écrite - Crauchville



Thermopierre, le matériau de construction en avance d'une génération

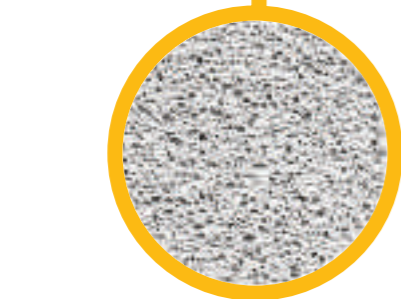


Il y a 30 ans nous nous inquiétons du prix du pétrole; aujourd'hui pour notre santé et la qualité de notre environnement. Pour lutter contre le gaspillage d'énergie, nous avons tous pris conscience des efforts nécessaires et c'est dans des gestes citoyens au quotidien que nous agissons.

50 % d'économies d'énergie par an ça tombera toujours bien !

Le monmur Thermopierre est un matériau écologique qui a toujours apporté des réponses très performantes en associant solidité et isolation. Le Thermopierre, nouvelle génération, est à nouveau au rendez-vous de l'innovation thermique des bâtiments, en permettant de réaliser encore plus d'économies d'énergie. Sa conductivité thermique est améliorée avec un $\lambda = 0,10 \text{ W/m}^2\text{K}$

Tout le monde ne peut pas en dire autant !



Constitué de matières premières naturelles, eau, sable et chaux, le monmur Thermopierre emprisonne dans sa masse des millions de bulles d'air, le meilleur isolant naturel qui soit.

	Épaisseur en cm	R mur fini (m ² K/W)	U mur fin* (W/m ² K)	Garde-fou U mur selon la réglementation thermique		
				2000	2005	2005
Thermopierre classique	25	2,16	0,43	0,47	0,45	0,36
	30	2,55	0,37			
Thermopierre nouvelle génération	25	2,71	0,36			
	30	3,18	0,31			
	36,5	3,78	0,26			
	50	5,04	0,197*			

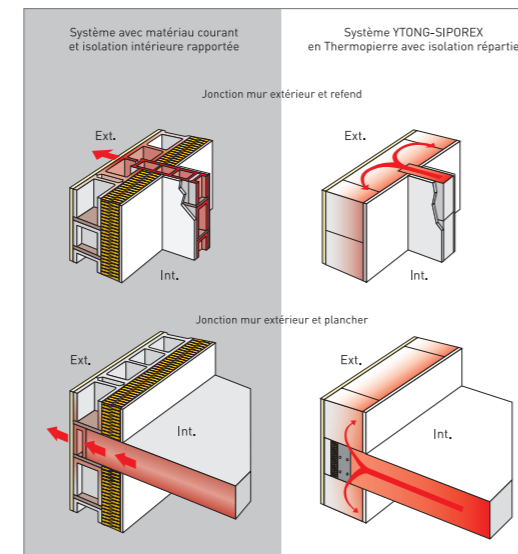
Comparez vous-même !

+ 31 % par rapport aux nouveaux garde-fous

Le monmur Thermopierre offre la solution thermique idéale à vos chantiers

À quoi ça sert d'être bien isolé si c'est pour avoir des ponts thermiques ?

Avec une résistance thermique et la correction quasi parfaite des ponts thermiques, le monmur Thermopierre est le système de construction qui offre la plus performante des solutions de gestion de l'énergie.



40 % des déperditions calorifiques se font par les ponts thermiques !

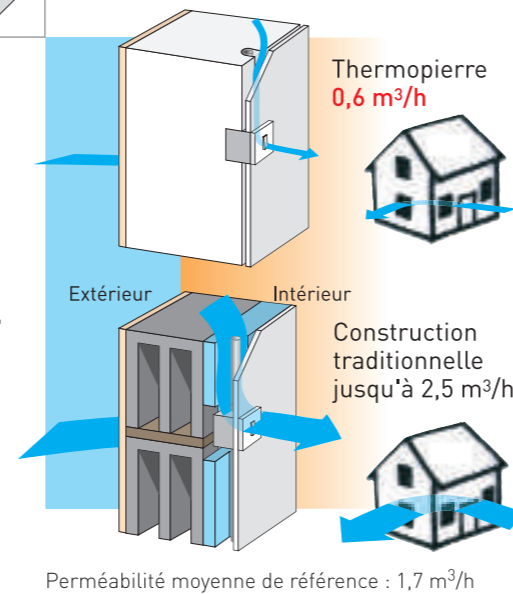
L'homogénéité d'un bâti en monmur Thermopierre et l'absence de rupture de l'isolation permet de corriger les ponts thermiques avec 100 % d'efficacité.

Fini les constructions passoires à courants d'air

Le monmur Thermopierre réduit de 75 % les courants d'air indésirables (air pollué, air froid en hiver et air chaud en été).

Technique de pose à joint mince collé de 2 mm.

Absence totale de rupture de l'isolation thermique.



PAR AN 500 kW/h GAGNÉS

Constructions écologiques et saines naturellement perspirantes

Le Thermopierre est un matériau 100% naturel et non polluant. Il ne contient ni fibres, ni particules, ni aucun COV (Composé Organique Volatil). Il est neutre, inerte et parfaitement inoffensif pour les occupants.



Le monmur Thermopierre a la faculté de permettre la migration de la vapeur d'eau naturellement dégagée par les occupants et leurs activités. Ceci évite toute possibilité de stagnation de l'humidité ambiante, source de moisissure.



Tel le cuir, le monmur Thermopierre laisse respirer les constructions contrairement aux systèmes avec des isolants étanches.

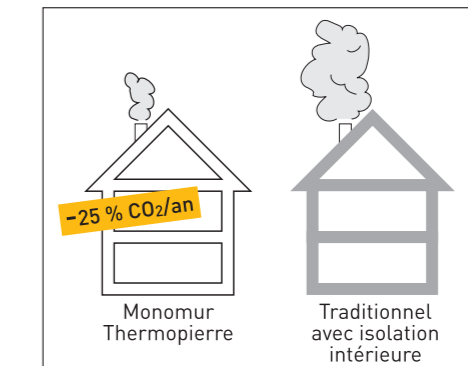
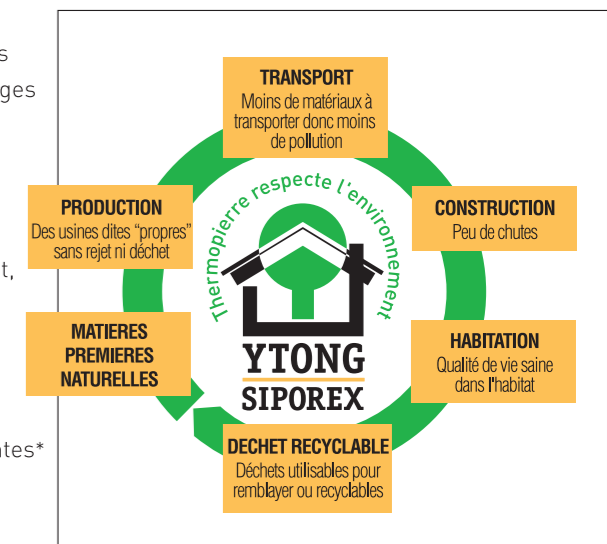
Il offre une protection totale contre les attaques de termites ou de rongeurs.

Avec une protection supérieure à 99%, le monmur Thermopierre est un véritable rempart contre les champs électromagnétiques de 50 Hz.

Matériau naturel, le Thermopierre nouvelle génération soigne l'environnement

Les constructions réalisées en monmur Thermopierre sont dotées d'un formidable "package" d'avantages au bénéfice de l'environnement et de la santé.

- Un matériau peu consommateur d'énergie lors de sa fabrication
- Un matériau naturellement isolant, possédant une excellente inertie thermique
- Des constructions non polluantes
- Des habitations optimisées sur le plan énergétique et non polluantes*
- Un matériau neutre et inoffensif, 100 % recyclable.



* Fiches INIES, résumé de l'analyse du cycle de vie, disponibles sur le site du CSTB : www.inies.fr